

# Liberec



## 1 Opičák

Nudí děti nakupování? Pošlete je s tatínkem do přírodního parku Opičák, kde se můžou proběhnout po cestičkách, prolézt bludiště popadaných kmenů, pošouřat klacikem v mokřadech nebo vylézt na dřevěnou pozorovatelnu umožňující nahlédnout do tajů v korunách stromů. Vhodné i pro kočárky, jsou zde lavičky. *Dagmar, 43 let*

## 2 Urban JUMP Aréna

Spousta trampolín! Na zemi i okolo, pro nováčky i profesionály. Menší děti se můžou vyrádit třeba na opičí dráze. A najeďte také Dodgeball zone, kde miči můžeš vystřílet všechny své protiráče. Nechybí lezecká stěna, kde vůbec nevadí, když ti to nejde. Spadněs do molitanů. Slam dunk je zase místo, kde si můžeš vyzkoušet doskoky pod košem. Svou obratnost pociťíš i na překážkové dráze a pak už jen můžeš skákat a skákat...

## 3 Areál jezdeckého klubu Liberec

Areál je přes léto volně přístupný veřejnosti a je tu dostatek volné plochy k „řádní“ děti (třeba pískoviště). Příležitostně je možné pozorovat koně. V areálu je asfaltový okruh vhodný k učení jízdy na kolech pro malé děti, kolečkových bruslích nebo koložbě. Návštěvu je možné spojit s procházkou po cyklostezce, po které se sem lze pohodlně, a především bezpečně dostat z centra města.

## 4 První volnočasový EKOPARK Liberec

Blátivá kuchyně, tvořivá dílnička, stezka pro chůzi naboso, čapí hnízdo, originální dřevěné sochy, zkrátka příroda ze všech stran. Pozor, děti se sice umažou, ale taky se jim tady bude opravdu líbit.

## 9 Lesopark Fibichova – venkovní tělocvična

Hřiště je u parkoviště, kousek od starého vchodu do zoo. Nachází se v lesíku, takže je tam příjemný stín i klima. Prostor je členěný na 3 části – dětské hřiště (houpačky, prolézačky, hrací prvky), přírodní posilovna a tělocvična pro starší děti a dospělé (různá zařízení na posílení celého těla, hrazdy, balanční prvky). Vyhraní si zde jak děti, tak i rodiče. *Pavla, 27 let*

## 10 Restaurace ZOO 1320

Restaurace obklopená zelení se nachází v blízkosti Severočeského muzea a lázni (dnes Oblastní galerie). Samozřejmě je samostatná místnost s dětským koutkem. Návštěvu je možné spojit s hrou na venkovním minigolfovém hřišti.

## 11 Krajská vědecká knihovna Liberec

Liberecká knihovna je pohodové místo, kam se dá zajít i s dětmi. Dětské oddělení nejsou jen regály s knihami, ale také dřevěná perniová chaloupka a spousta polštářů, na nichž si lze s dětmi přímo v knihovně číst leporela či další dětské knížky. Pravidelně se zde pořádají čtení pro děti, někdy i s hranou pohádkou. V knihovně nechybí přebalovací místnost a pohodlný výtah pro nejmladší návštěvníky v kočárcích. Průkaz čtenáře si může nechat vyhotovit už i miminko a je legrační, když ho na informacích na průkazku fotí :-). *Kamila, 34 let*

## 12 Dinopark

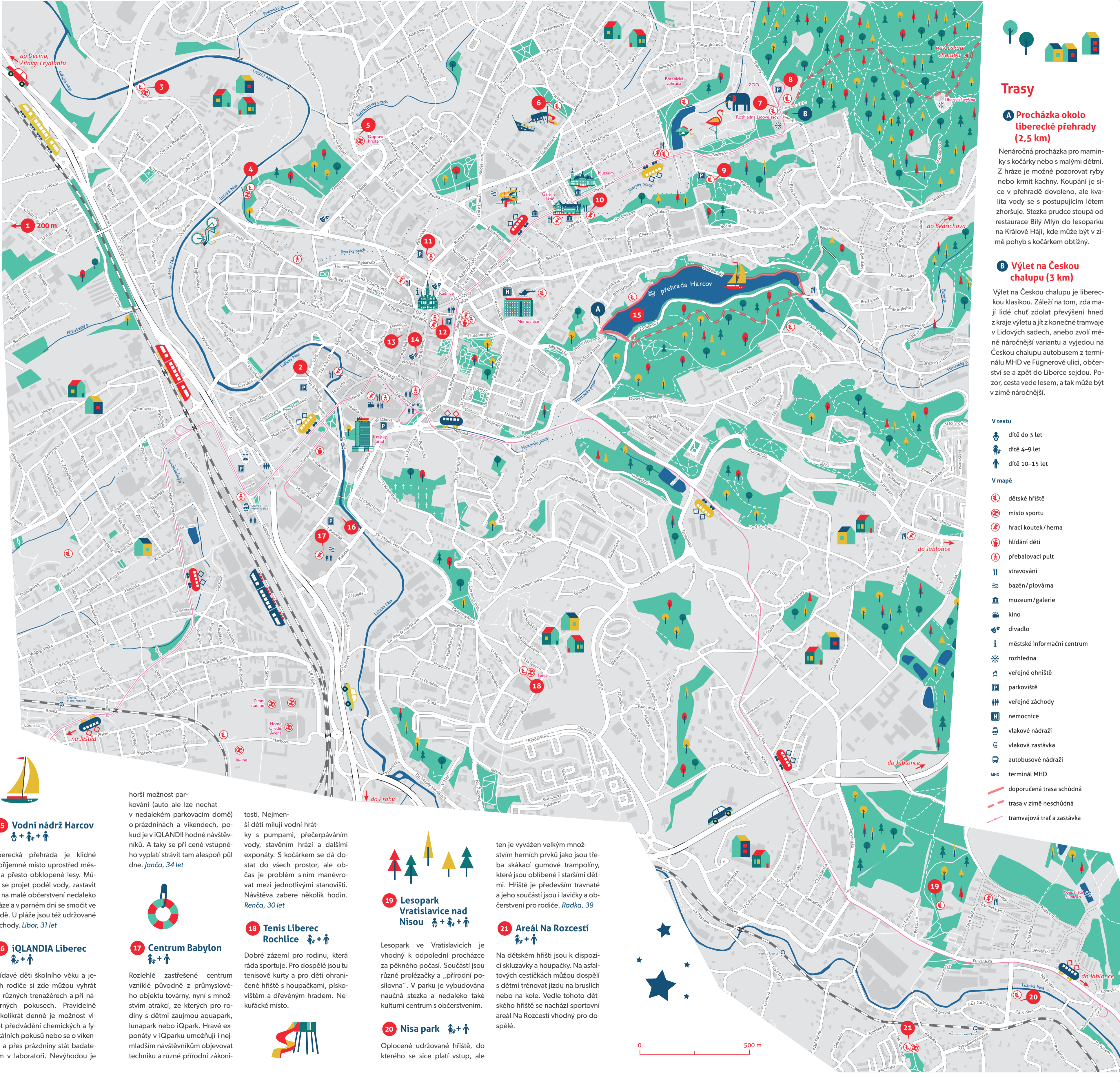
Přímo v centru Liberce v obchodním centru Plaza se nachází Dinopark, jehož hlavní atrakcí jsou sice modely ještěřů, ale děti stejně tak ocení velké pískoviště, dvoupatrovou hrací prolézačku s dlouhou skluzavkou, lanovou trasu pro trochu starší děti a další atrakce. Samozřejmě jsou tu i dinosaury, 4D kino a možnost občerstvení. Zajímavé řešení zabavení dětí při osklivém počasí. Nejmenší děti ale můžou mít problém se všudypřítomným trochu děsivým řevem dinosaurů.

## 13 Knihkupectví a antikvariát Fryč

Do knihkupectví chodíme na nedělní pohádková představení pro děti. Taký je tady dětský koutek, kde si děti mohou kreslit nebo hrát. *Iva, 32 let*

## 14 Návňní divadlo

Vyhlašené liberecké divadlo pro mladší i starší děti. Velké oblíbené téma festivalu dětských divadel Mateřinka. *Zuzana, 29 let*



## 15 Vodní nádrž Harcov

Liberecká přehrada je klidné a příjemné místo uprostřed města a přesto obklopené lesy. Může se projet podél vody, zastavit se na malé občerstvení nedaleko hráze a v parném dni se smocít ve vodě. U pláže jsou též udržované záchody. *Libor, 31 let*

## 16 iQLANDIA Liberec

Zvidaléhle děti školního věku a jejich rodiče si zde můžou vyhrát na různých trenažérech a při názorných pokusech. Pravidelně několikrát denně je možnost vidět předvádění chemických a fyzikálních pokusů nebo se o víkend u a přes prázdniny stát badatelem v laboratoři. Nevýhodou je

horší možnost parkování (auto ale lze nechat v nedalekém parkovacím domě) o prázdninách a víkendech, pokud je v iQLANDII hodně návštěvníků. A taky se při ceně vstupného vyplatí strávit tam alespoň půl dne. *Janca, 34 let*

## 17 Centrum Babylon

Rozlehle zastřešené centrum vzniklé původně z průmyslového objektu továrny, nyní s množstvím atrakcí, ze kterých pro rodiny s dětmi zaujmou aquapark, lunapark nebo iQpark. Hravě exponáty v iQparku umožňují i nejmladším návštěvníkům objevovat techniku a různé přírodní zákoni-

## 18 Tenis Liberec Rochlice

Dobré zázemí pro rodinu, která ráda sportuje. Pro dospělé jsou tu tenisové kurty a pro děti ohraničené hřiště s houpačkami, pískovištěm a dřevěným hradem. Neukuřácké místo.

## 19 Lesopark Vratislavice nad Nisou

Lesopark ve Vratislavích je vhodný k odpolední procházce za pěkného počasí. Součástí jsou různé prolézačky a „přírodní posilovna“. V parku je vybudována naučná stezka a nedaleko také kulturní centrum s občerstvením.

## 20 Nisa park

Oplocené udržované hřiště, do kterého se sice platí vstup, ale

## 21 Areál Na Rozcestí

Na dětském hřišti jsou k dispozici skluzavky a houpačky. Na asfaltových cestičkách můžou dospělí s dětmi trénovat jízdu na bruslích nebo na kole. Vedle tohoto dětského hřiště se nachází sportovní areál Na Rozcestí vhodný pro dospělé.



## Trasy

### A Procházka okolo liberecké přehrady (2,5 km)

Nenáročná procházka pro maminky s kočárky nebo s malými dětmi. Z hráze je možné pozorovat ryby nebo krmit kachny. Koupání je sice v přehradě dovoleno, ale kvalita vody se s postupujícím létem zhoršuje. Stezka prudce stoupá od restaurace Bílý Mlýn do lesoparku na Králově Hájí, kde může být v zimě pohyb s kočárkem obtížný.

### B Výlet na Českou chalupu (3 km)

Výlet na Českou chalupu je libereckou klasikou. Záleží na tom, zda mají lidé chuť zdotat převýšení hned z kraje výletu a jít z konečné tramvaje v Lidových sadech, anebo zvolí méně náročnější variantu a vyjedou na Českou chalupu autobusem z terminálu MHD ve Fügnerově ulici, občerství se a zpět do Liberce sejdou. Pozor, cesta vede lesem, a tak může být v zimě náročnější.

- V textu
- ☹ dítě do 3 let
  - ☹ dítě 4-9 let
  - ☹ dítě 10-15 let

- V mapě
- 📍 dětské hřiště
  - 🏟 místo sportu
  - 🎮 hrací koutek / herna
  - 👶 hlídání dětí
  - 🛏 přebalovací pult
  - 🍽 stravování
  - 🏊 bazén / plovárna
  - 🏛 muzeum / galerie
  - 🎬 kino
  - 🎭 divadlo
  - 📱 městské informační centrum
  - ☀ rozhledna
  - 🔥 veřejné ohniště
  - 🅑 parkoviště
  - 🚻 veřejné záchody
  - 🏥 nemocnice
  - 🚉 vlakové nádraží
  - 🚉 vlaková zastávka
  - 🚉 autobusové nádraží
  - 🚉 terminál MHD
  - 🚰 doporučená trasa schůdná
  - 🚰 trasa v zimě neschůdná
  - 🚰 tramvajová trať a zastávka



